

Kabuki[®]
HERBICIDA

**LA SOLUCIÓN PARA
MALEZAS DE HOJA
ANCHA DIFÍCILES DE
CONTROLAR**

INGREDIENTE ACTIVO:

Pyraflufen-ethyl (25.75 g i.a./L)

MECANISMO DE ACCIÓN:

Inhibidor de PPO (HRAC 14).

APLICACIÓN:

En post-emergencia dirigido a la maleza,
usar en mezcla con Glifosato o Glufosinato.

Zona Golfo: Ing. Miguel Broca López,
cel. +52-55-8046-2257

Zona Pacífico Norte: Ing. Sergio González Tafoya
cel. +52-55-8064-7442

Zona Pacífico Centro: Ing. Héctor Miguel López Acosta
cel. +52 55 2742 4734

Para más información:



Nichino México

www.nichino.com.mx



¡Escanéame!

Kabuki®

HERBICIDA

ASESTA UN GOLPE PRECISO CONTRA LAS MALEZAS

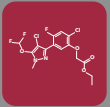
El Ingrediente activo patentado del herbicida Kabuki® y su formulación son compatibles en mezcla con otros herbicidas. Ofreciendo un rápido control de malezas, sin causar fitotoxicidad al cultivo.



DOSIS: 100 mL de Kabuki®, en mezcla con 2.0 L/ha de Glifosato o Glufosinato.



CONTROL: Incrementa el espectro de control, incluyendo malezas con resistencia o tolerantes a otros mecanismos de acción.



MODO DE ACCIÓN: Inhibe el proceso de fotosíntesis, actuando de contacto. Requiere una buena cobertura durante la aplicación.

USO CORRECTO = MAYOR EFICIENCIA

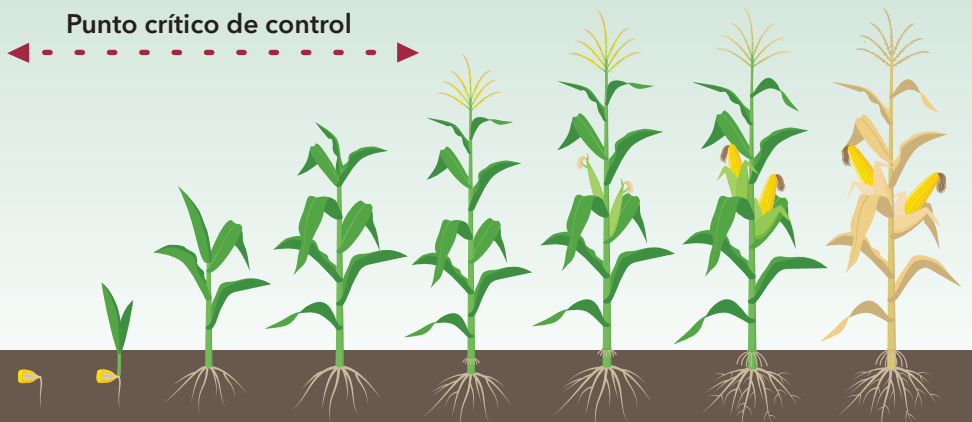
- Se recomienda el uso de un coadyuvante/dispersante base aceite mineral al 1% v/v.
- Usar un volumen de agua de 350-450 L/ha.
- Momento óptimo de aplicación: cuando la maleza tiene menos de 15 cm de altura.
- Ajustar el pH del agua entre 5-7.
- Aplicar como barbecho en mezcla con herbicidas totales.
- Evite aplicar directamente al cultivo.

VENTANA DE APLICACIÓN

MALEZAS QUE CONTROLA:

Lechosilla *Euphorbia hirta*
Lechosa *Euphorbia heterophylla*
Quelite *Amaranthus hybridus*
Manto *Ipomea purpurea*
Verdolaga *Portulaca oleracea*

Punto crítico de control



 **NICHINO MÉXICO**

©2021 Nichino America, Inc. Todos los derechos reservados. Kabuki y Nichino Mexico son marcas comerciales de Nichino America, Inc. La marca Fujiiichi es una marca comercial de Nihon Nohyaku, Co., Ltd. Todas las demás marcas son propiedad de sus respectivos dueños.